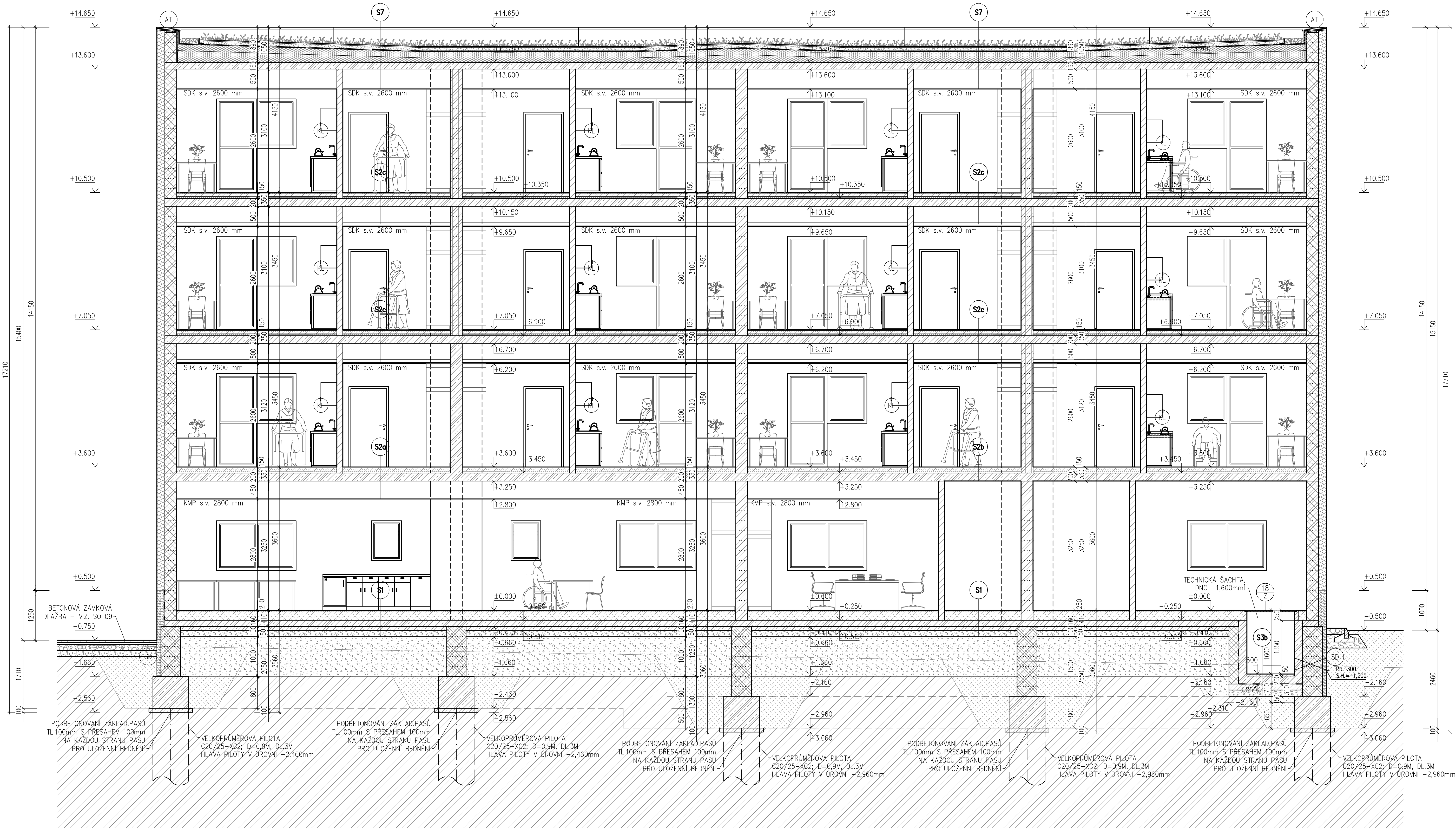


ŘEZ A-A' :



LEGENDA MATERIÁLŮ:

- NOSNÉ OBVODOVÉ ZDIVO tl.300 mm Z KERAMICKÝCH TVÁRNIC P15 30 broušená NA MALTU M10 (247x300x249 mm)
- VNITŘNÍ NOSNÉ ZDIVO tl.300 mm Z KERAMICKÝCH TVÁRNIC P15 30 broušená NA MALTU M10 (247x300x249 mm)
- NOSNÉ AKUSTICKÝ DĚLÍCÍ ZDIVO tl.300mm Z KERAMICKÝCH TVÁRNIC AKU 30/33,3, P20 NA MALTU M10. ROZMĚRY (333x300x238 mm)
- VÝPLŇOVÉ ZDIVO tl.300mm Z KERAMICKÝCH TVÁRNIC (DRUH DLE ŠRAFY) NA MALTU M10. ZDIT AŽ PO ODBĚNĚNÍ STROPNÍ KONSTRUKCE
- VNITŘNÍ NENOSNÉ ZDIVO Z KERAMICKÝCH PŘÍČKOVEK TL150 mm (497x140x249 mm), NA SYSTÉMOVOU MALTU
- NENOSNÉ ZDIVO PRO INSTALAČNÍ PŘEDSTĚNY Z PŘÍČKOVEK Z AUTOKLAVOVANÉHO POROBETONU TL100mm (589x249x100 mm) A TL150mm (589x249x150 mm) NA TENKOVŘSTVOU ZDICI MALTU
- NENOSNÁ SÁDROKARTONOVÁ STĚNA INSTALAČNÍ ŠACHTY/PŘEDSTĚNY, KONSTRUKCE Z CW A UW PROFILŮ. PRO ZÁVĚSNÉ WC BUDE DO KONSTRUKCE VLOŽEN MONTÁŽNÍ PRVEK PRO ZÁVĚSNÉ WC A BUDE ZAKLÓPENÁ PROTIPOŽÁRNÍ SDK DESKOU S POŽADOVANOU POŽÁRNÍ ODOLNOSTÍ.
- ŽELEZOBETON, NÁVRH VYVŮŽENÍ A DIMENZE SOUČÁSTÍ D.1.2
- PROSTÝ BETON
- ANHYDRITOVÝ POTĚR
- ZATEPLENÍ FASÁDY KONTAKTNÍM ZATEPLOVACÍM SYSTÉMEM ETICS – FASÁDNÍ IZOLACE Z ČEDIČOVÉ VLNÝ TL200mm
- ZATEPLENÍ PLOCHÉ STŘECHY – EXPANDOVANÝ POLYSTYREN EPS 200 O PRŮMĚNNÝCH TLOUŠTKÁCH,  $\lambda_a=0,036$  (W/m\*K)
- TEPELNÁ IZOLACE SPODNÍ STAVBY Z EXTRUDOVANÉHO POLYSTYRENU XPS O TLOUŠTČE 100 mm a 200mm,  $\lambda_D=0,033$  W/m\*K
- STABILIZOVANÉ IZOLAČNÍ DESKY Z PĚNOVÉHO POLYSTYRENU ISOVER EPS 150 tl. 160 mm,  $\lambda_a=0,035$  (W/m\*K)
- KROČEJOVÁ IZOLACE Z PĚNOVÉHO POLYSTYRENU O tl. 50 mm
- ROSTLÝ TERÉN
- HUTNĚNÝ NÁSYP
- ŠTERKOPISKOVÝ PODSYP
- ŠTERKOPISEK HUTNĚNÝ
- BETONOVÝ RECYKLÁT
- KAMENIVO

LEGENDA ODKAZŮ :

- SD TEPELNÁ IZOLACE SPODNÍ STAVBY Z EXTRUDOVANÉHO POLYSTYRENU XPS S MINIMÁLNÍ NASÁKAVOSTÍ O TLOUŠTČE 100 mm A 200mm,  $\lambda_D=0,033$  W/m²K + NOPOVÁ FOLIE S GEOTEXILIÍ (POD TERÉNEM)
- AT V HLAVĚ ATKY BUDOU OSAZENY ZKOSENÉ DŘEVĚNÉ HRANOLY 50/100mm KOTVENÉ PO 650mm. (VOLNÝ PROSTOR VYPLNIT TEP. IZOLACÍ). DO HRANOLŮ BUDE NAKOTVENÁ OSB DESKA TL.22mm, NA NI VYTÁŽENÁ HYDROIZOLACE A PŘIKOTVENÉ OCELOVÉ PŘÍPONKY PO 500mm PRO OPLECHOVÁNÍ ATKY
- VV SVISLÁ VYHRÁNKANÁ STŘEŠNÍ VPUSŤ DN 125 integrovaná bitumenová manžeta, tepelně izolovaná – dvoustěnná samoregulační vyhrábní: 230 V s přípojevacím kabelem, ochranný koš pro střechy s kočárkem
- KL KUCHYNSKÉ LINKY V BYTOVÝCH JEDNOTKÁCH, V DENNÍ/INSPEKČNÍ MÍSTNOSTI, VE SPOLEČENSKÉ MÍSTNOSTI A KANCELÁŘI – PODROBNĚJ. VIZ. SPECIFIKACE HSV.

POZNÁMKA :

VÝPIS SKLADEB VIZ. VÝKRES Č. D.1.1.b-011.

± 0,000 = 226,50 m n.m. Bpv

Zada_vypracoval	Vypracoval	projekte LOCHMAN s.r.o.	projekte LOCHMAN
Ing.Vladimír Lochman	Petra Lepšová	projeblava a zkomparace (projekt)	799 01 Holesov
		tel. 602 877 817	email: projekce.lochman@seznam.cz
Kraj :	Zlínský		
Investor :	Město Holesov, Masarykova 628, 76901 Holesov	Datum	06/2024
Stavba	ROZŠŘENÍ CENTRA PRO SENIORY V HOLESOVĚ – BYTOVÝ DŮM	Stupeň PD	DPS
Objekt	SO 01 – Bytový dům	Formát	A1+
Období	Řez A-A'	Revize	
		Objekt	SO 01
		Č.výkresu	D.1.1.b-07
		mřížko	1:50